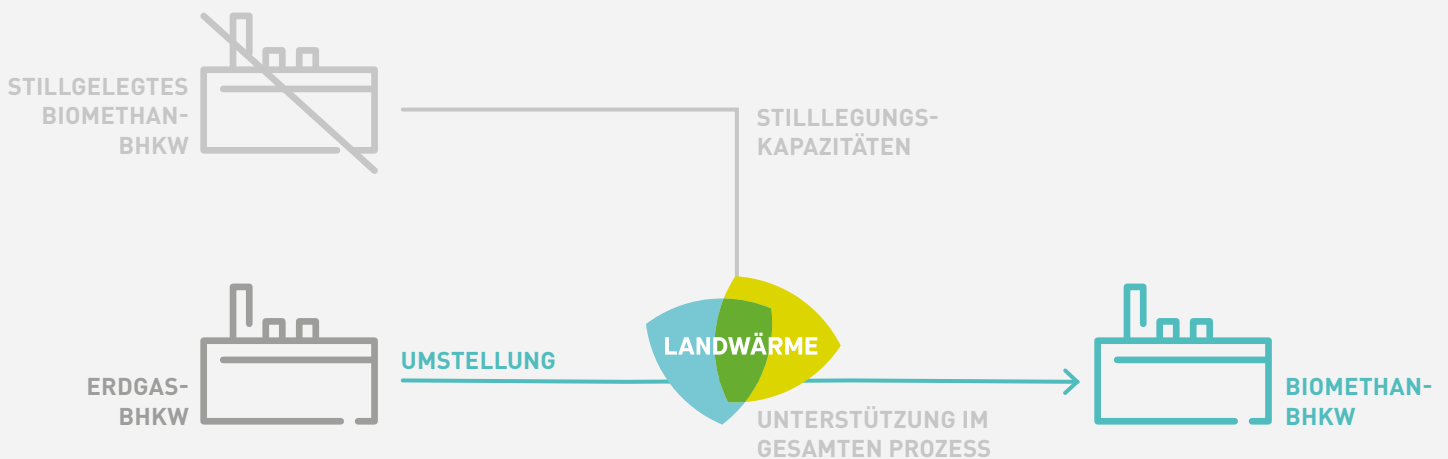


# EEG-VERGÜTUNGEN FÜR GRÜNE KWK. MIT BIOMETHAN UND LANDWÄRME.

KWK auf Basis von Biomethan bietet die Perspektive von langfristigen, fixen Vergütungen für die Stromerzeugung und stabilen Wärmepreisen – der Bestandsschutz im EEG 2014 macht es möglich. Durch die Übertragung von Stilllegungskapazitäten können Erdgas-BHKW weiterhin auf Biomethan umgestellt werden und die attraktiven Fördersätze älterer EEG erhalten. Gemeinsam mit Wärme.natürlich setzt Landwärme ein solches Projekt um.



## EEG-VERGÜTUNG DURCH ÜBERTRAGUNG VON STILLLEGUNGSKAPAZITÄTEN.

- Bestandsschutz im EEG 2014 für Biomethan:  
Leistung aller Biomethan-BHKW zum Stichtag 31.07.2014 sollen bis max. 2034 erhalten bleiben.
- Bei Stilllegung von BHKW aus diesem Pool (ca. 1500 BHKW mit insg. 550 MWe):  
Übertragung des Vergütungsanspruchs auf ein anderes BHKW möglich.
- Voraussetzungen „neues“ Biomethan-BHKW:
  - vorher (ausschließlich) auf Erdgas gelaufen
  - Inbetriebnahme vor 31.07.2014
- Abhängig vom Inbetriebnahmedatum: attraktive Vergütungen der EEG 2009 & 2012 möglich

# BEST-PRACTICE-PROJEKT. LANDWÄRME UND »WÄRME.NATÜRLICH«.

## BEST PRACTICE: UMSTELLUNG EINER WÄRMEZENTRALE VON ERDGAS AUF BIOMETHAN.

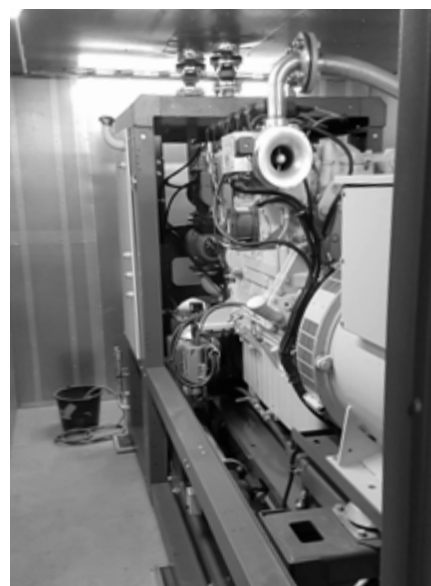
Gemeinsam mit Wärme.natürlich setzt Landwärme in zwei Stufen ein solches Projekt um: Für ein Neubaugebiet im bayerischen Windsbach errichtet Wärme.natürlich eine Wärmezentrale mit zwei BHKW, die nun von Erdgas auf Biomethan umgestellt werden.

### 1. AUSBAUSTUFE:

- BHKW mit 140 kW<sub>el</sub>
  - 50 kW aus öffentlich verfügbaren Kapazitäten
  - 90 kW aus Landwärme-Bestand
- IBN: 10 | 2018

### 2. AUSBAUSTUFE:

- BHKW mit 400 kW<sub>el</sub>
- IBN: 04 | 2019



## LANDWÄRME: IHR PARTNER FÜR BIOMETHAN-BHKW.

Ob Bestands-BHKW oder Neubau – Biomethan lohnt sich! Landwärme unterstützt Sie bei der Umstellung Ihres BHKW, begleitet Ihr neues BHKW in den EEG-Ausschreibungen und liefert Ihnen das passende Biomethan. Landwärme ist als Biomethanhändler und Dienstleister europaweit tätig. Wir beliefern Hunderte Energieversorger und Stadtwerke mit Biomethan – für den Einsatz im Strom-, Wärme- und Verkehrssektor. Als Dienstleister beraten wir Sie entlang der gesamten Wertschöpfungskette – ob zu Biomethanherzeugung, -transport, Vergütungsansprüchen oder Treibhausgasquoten.

**Landwärme GmbH**  
Ungererstr. 40  
80802 München  
landwaerme.de

**Christian Löffler**  
Projektentwicklung  
T +49 | 176 | 10 11 14 14  
christian.loeffler@landwaerme.de

